

斜楔用無給油滑塊組件(調整型) GASA



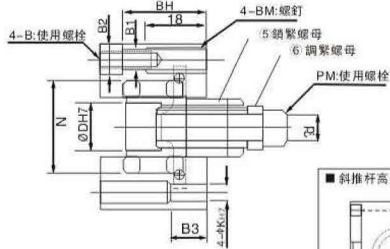
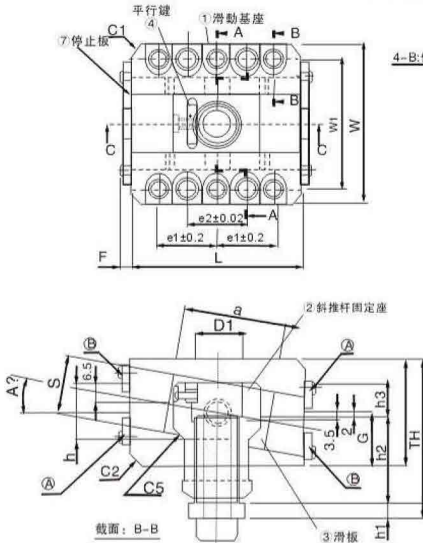
OIL-FREE SLIDE UNITS FOR LOOSE CORE



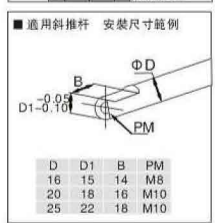
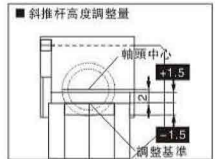
特性:

- 1、有自行準綫校正功能，凹割斜銷組件的配置，配合著具旋轉功能的斜銷做各不同凹割角度之校隊。
- 2、有滑面增進其耐磨性，使用無給油在滑板中，具防磨及防粘膠性。
- 3、有系列的堅固性，水平角度回轉，斜銷全長不需調整，全系列具其堅固性。

Item	構成零件	Parts Name	Material	Quantity
1	滑動基座	Slide Base	S50C	2
2	斜推杆固定座	Inclined pinHolder	SCM440	1
3	滑板	Slide Plate	*CAC3004+固體潤滑劑	2
4	平行鍵	Key	S45C	1
5	鎖緊螺母	Lock Nut	S45C	1
6	調整螺母	Adjust Rod	S45C	1
7	停止板	Stopper	SS400	2



截面:A-A



- 1、Ⓐ、Ⓑ表示停止板安裝位置，請參照A° 角度
- 2、可根據成形產品的凹凸形狀來選擇滑板的安裝角度

公制: mm

Catalog No.	滑板安裝角度 A°	① 滑板基座					② 斜推杆固定座						③ 滑板			單位							
		W	L	H	C1	C2	D1	d	h	h1	h2	h3	N	S	a	TH	G	F	0°	1°	3°	5°	
GASA	12	0	56	55	35	5	-	11	5.5	16	6	33	10	30	20	35	58.5	17.5	4.65				
	16	1	60	65	36	6	-	15	9	18	6	33	11	33	20	40	59	18	4.65				
	20	3	68	70	43	6	5	22	11	22	6	36	13	38	24	40	65.5	21.5	4.65				
	25	3	75	80	45	6	5	18	11	26	6	39	15	45	26	45	69.5	22.5	4.65				
	30	5	81	95	54	6	5	27.5	11	30	6	41	17	55	30	55	76	27	4.65				
	35	5	98	110	60	6	5	32.5	13	36	6	50	20	60	34	70	88	30	5.2				
40	5	105	120	64	6	5	37.5	13	40	6	52	22	67	38	80	92	32	5.2					

Catalog No.	安裝孔尺寸											⑤ 鎖緊螺母		⑥ 調整螺母		斜推杆安裝尺寸		停卡板安裝位置		
	Type	D	I1	I2	W1	B1	B2	B3	B	BM	BH	K	S1	e1	S2	e2	h4	PM	Ⓐ	Ⓑ
GASA	12	42	21	45	6.6	11		15	M6	M8	28.5	6	17	19.6	12	13.9	13	M5	1°13'5"	-
	16	46	25	48	6.6	11		15	M6	M8	29.5	6	21	24.2	16	18.5	14	M8	0°13'5"	-
	20	50	25	55	8.6	13.5		20	M8	M10	34.5	8	24	27.7	19	21.9	16	M10	5°	0° 1°
	25	60	35	62	8.6	13.5		20	M8	M10	36.5	8	24	27.7	19	21.9	18	M10	5°	0° 1°
	30	75	50	68	8.6	13.5		20	M8	M10	45.5	8	24	27.7	19	21.9	20	M10	0°13'5"	-
	35	85	50	81	10.6	16.5		20	M10	M12	49.5	10	27	31.2	21	24.2	23	M12		
40	95	60	88	10.6	16.5		20	M10	M12	53.5	10	27	31.2	21	24.2	25	M12			

Order: Type No. - [D] x [P] C's
GASA - 12 x 10

頂出系列
Ejector Series